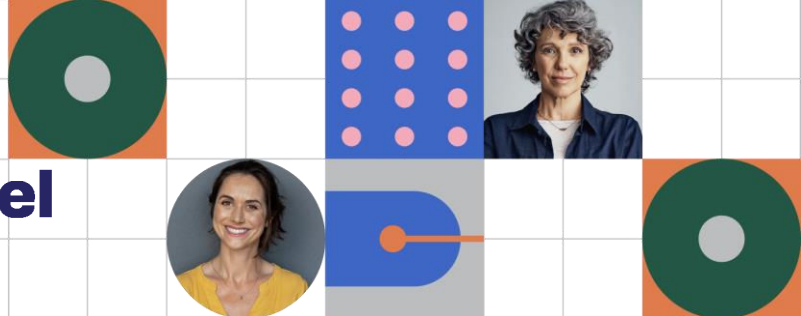


Contrat Pack Services Logiciel



Objectif

Optimiser les prestations de courtes durées (<0,5 jour) en terme commercial, administratif et technique. Peut être utilisé pour toutes les prestations qui ne rentreraient pas dans le cadre de l'assistance standard Grafe (Charte Assistance).

Contrat

- Pack d'Intervention de 10 heures
- Payable d'avance

Durée

- Valable pendant 1 an
- Renouvelable

Conditions

- Prestations à distance
- Temps de prestation <0,5 jour

Cas d'usage

- Installation
- Mise à jour
- Paramétrage
- Modélisation
- Et toutes autres prestations techniques nécessaires

Avantages du pack

- L'utilisation du pack vous fait économiser **25%** par rapport aux interventions hors contrat pack service.
- Planification prioritaire des interventions

Comment y souscrire ?

Vous souhaitez bénéficier d'un Pack Services Logiciel ?

- ➔ Vous êtes client : Rapprochez-vous de votre commercial référent ou contactez-nous par mail à gmaugeais@grafe.fr
- ➔ Vous n'êtes pas client : Contactez-nous au 02 51 13 73 73 ou via notre [formulaire de contact](#)