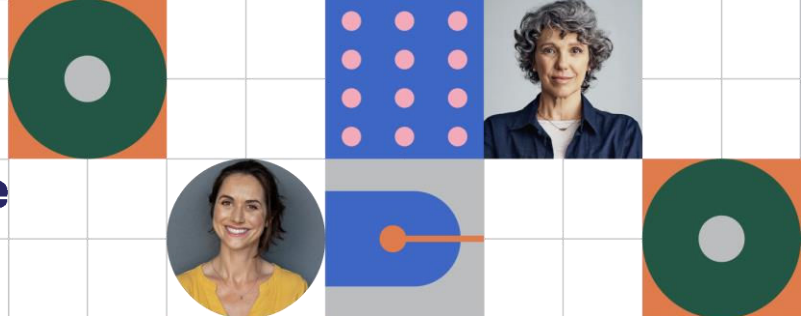


Formation

Cube Gestion Commerciale

N° de Déclaration d'activité: 52 44 0331244

Programme de formation révisé en Janvier 2024



Objectif

Permettre au stagiaire d'être opérationnel sur les traitements dans le Cube Gestion Commerciale

Public

Tout salarié, collaborateur, dirigeant ayant le besoin d'acquérir ou de renforcer ses connaissances en matière d'analyse de données commerciales.

Pré - requis

Maitrise d'Excel et des tableaux croisés dynamiques

Tarif

Formation proposée à partir de 990 € HT / Jour

Durée

1 à 2 jours (9h-12h30 14h00-17h30)
Soit entre 7 et 14 heures de formation

Modalités d'évaluation

- Feuille d'émargement
- Validation des compétences faite par le formateur lors des exercices pratiques et en auto-évaluation.
- Certificat de réalisation
- Formulaire d'évaluation de la formation

Moyens pédagogiques et techniques

- Formation assurée par un consultant/formateur expert sur la solution
- Exposés théoriques et mise en pratique
- Validation des acquis à travers des exercices pratiques
- Remise d'un support de formation
- Formation en présentiel ou à distance
- Le stagiaire doit être équipé de son propre poste de travail avec un accès internet
- Pour les personnes en situation de handicap, merci de nous contacter

Les différents points de ce plan seront abordés en fonction des besoins du client

Programme de formation

1. Généralités sur le Cube Gestion Commerciale

2. Indicateurs et dimensions proposées dans le Cube

3. Création d'un tableau simple

4. Affichage de propriétés complémentaires dans le tableau

5. Navigation dans les données

6. Présentation interactives

- Segments
- Graphiques croisés dynamiques

7. Ajouts de calculs complémentaires

- Les calculs « standard » Excel
- Mesures calculées
- Le mode formule

8. Elaboration des états spécifiques