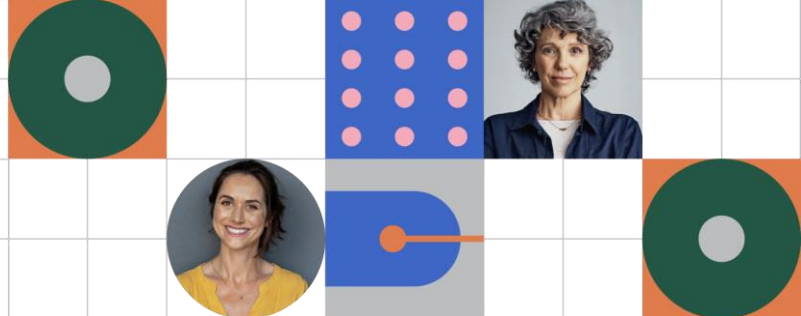


# Formation

## Cube Bâtiment

N° de Déclaration d'activité: 52 44 0331244

Programme de formation révisé en Janvier 2024



### Objectif

Permettre au stagiaire d'être opérationnel sur les traitements dans le Cube Bâtiment

#### Public

Tout salarié, collaborateur, dirigeant ayant le besoin d'acquérir ou de renforcer ses connaissances en matière d'analyse de données bâtiment.

#### Pré - requis

Maîtrise d'Excel et des tableaux croisés dynamiques

#### Tarif

Formation proposée à partir de 990 € HT / Jour

#### Durée

1 à 2 jours (9h-12h30 14h00-17h30)  
Soit entre 7 et 14 heures de formation

#### Modalités d'évaluation

- Feuille d'émargement
- Validation des compétences faite par le formateur lors des exercices pratiques et en auto-évaluation.
- Certificat de réalisation
- Formulaire d'évaluation de la formation

#### Moyens pédagogiques et techniques

- Formation assurée par un consultant/formateur expert sur la solution
- Exposés théoriques et mise en pratique
- Validation des acquis à travers des exercices pratiques
- Remise d'un support de formation
- Formation en présentiel ou à distance
- Le stagiaire doit être équipé de son propre poste de travail avec un accès internet
- Pour les personnes en situation de handicap, merci de nous contacter

*Les différents points de ce plan seront abordés en fonction des besoins du client*

### Programme de formation

1. Généralités sur le Cube Bâtiment
2. Connexion au cube de données
  - Première connexion
  - Connexions suivantes
3. Indicateurs et dimensions proposées dans le cube
4. Création d'un tableau simple
5. Rafraîchissement des données
6. Affichage de propriétés complémentaires dans le tableau
7. Navigation dans les données
8. Présentations interactives
  - Segments
  - Graphiques croisés dynamiques
9. Ajouts de calculs complémentaires
  - Les calculs « standard » Excel
  - Le membre calculé
  - Le mode formule
10. Travail en mode déconnecté