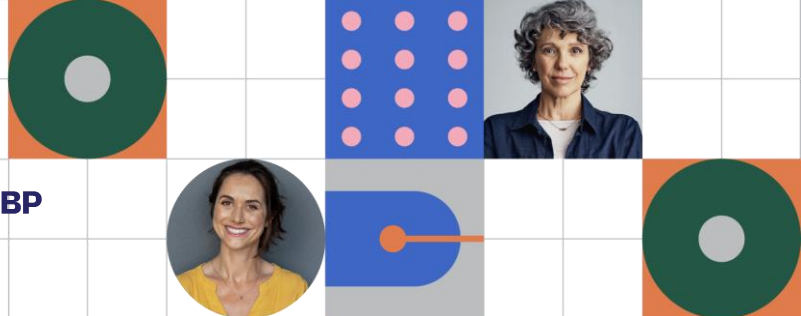


# Connecteur Praxedo

Connectez Praxedo à votre environnement EBP



## Objectifs



Praxedo est une solution cloud de gestion d'intervention, simple à déployer, qui s'adresse aux entreprises de services réalisant des prestations sur des sites / équipements. Le connecteur Praxedo est le résultat des travaux de notre service développement, expert sur les interactions entre applications. Il répond aux exigences d'échanges entre Praxedo et les applications de gestion EBP et Sage.

## Points forts

### Simple

Echanger simplement les informations clés nécessaires entre la plateforme Praxedo et les solutions de gestion EBP et Sage.

### Puissant

Utiliser toute la puissance du connecteur pour étendre le nombre de services.

### Mobilité

Collaborez à distance, chat, partage de document, mode déconnecté.

### Suivi

Bénéficier de la pérennité de la technologie utilisée et du suivi de votre environnement de gestion EBP ou Sage par les consultants GRAFE.

## Description

### Flux Standards

Depuis quelques années, nous avons fait le constat chez nos clients que les données échangées entre les différents logiciels ont souvent une typologie commune :

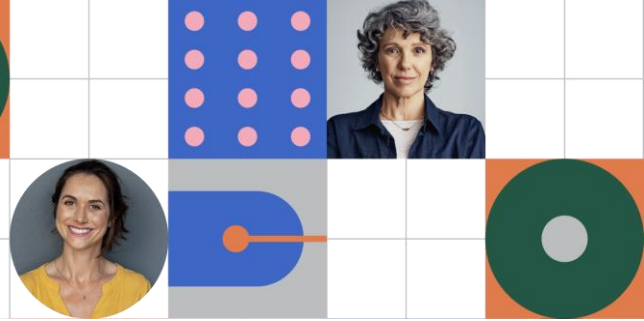
- ✓ Articles / Nomenclatures et stocks
- ✓ Fichiers clients / fournisseurs
- ✓ Documents de vente : devis / commandes
- ✓ Ecritures comptables

Afin de répondre à la demande croissante d'automatisation et de fiabilisation de ces échanges nous avons mis au point un Connecteur que nous adaptons au cas par cas en fonction des spécificités de chaque entreprise. Avec ce Connecteur, nous vous permettons de relier votre système de gestion EBP à l'application Praxedo.

Visualisez vos stocks en temps réel, collaborez à distance grâce au chat et au partage de document et suivez vos articles à facturer. Praxedo vous permet également de planifier, préparer et suivre les demandes d'intervention.

# Connecteur Praxedo

Connectez Praxedo à votre environnement EBP



## Schéma Fonctionnel

