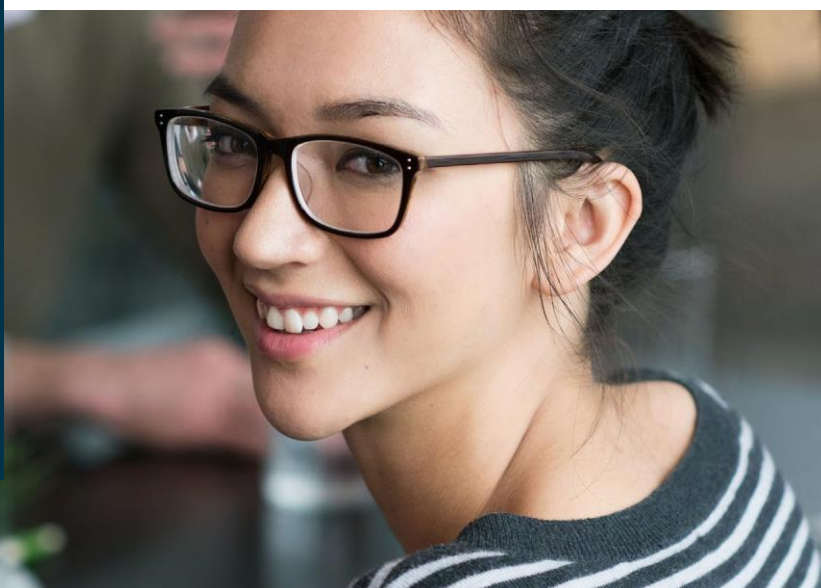


FICHE PRODUIT

Sage 100 Trésorerie

Assurez la liquidité de votre entreprise
et optimisez vos résultats financiers

Avril 2021



Afin d'assurer la solidité financière de votre entreprise, vous devez être en mesure de prendre rapidement les bonnes décisions pour garantir vos besoins en liquidités. Sage 100 Trésorerie vous permet de maîtriser votre gestion financière, de tirer profit de vos placements et de vos investissements tout en conservant votre crédibilité face aux organismes financiers (banques, organismes de crédit, etc.).

Optimiser la gestion de votre trésorerie en toute simplicité

Les prévisions de trésorerie et leur actualisation sont récupérées de manière dynamique à partir de la comptabilité. Les extraits bancaires sont également intégrés automatiquement.

Avoir une vision claire et globale de sa trésorerie

La vision globale et l'analyse en temps réel de votre situation de trésorerie vous permet d'identifier les insuffisances à court, moyen et long terme, afin de mettre en place les arbitrages ou solutions de financement nécessaires. Vous disposez de tableaux de contrôle sans ressaisie des informations : situation de trésorerie, analyse des soldes, etc.

Mettre en place des actions de corrections

Vous procédez à des arbitrages entre vos différents comptes bancaires par des virements de trésorerie, ou la mise en place de solutions de financement. Ceci vous permet de minimiser vos frais bancaires et de montrer une image de bon gestionnaire à vos partenaires financiers.

Profiter d'une offre d'abonnement à votre dimension

L'abonnement proposé pour cette solution permet d'accéder à ce logiciel et de bénéficier des mises à jour. Cet abonnement est reconduit tacitement au terme des 12 mois.

Vous pouvez également opter pour les services adaptés à vos besoins :

- Profitez d'avantages formation : cours e-learning en illimité inclus ou remises sur des formations au sein de votre entreprise ou à distance
- Nos équipes Support sont joignables directement par chat pour vous apporter astuces et conseils.

Les atouts de l'offre

Confiance

- > Pilotez votre entreprise sereinement grâce aux tableaux de bord et indicateurs clés de votre activité, à l'accompagnement de proximité et aux services Sage.
- > Sage 100 Trésorerie intègre les fonctions facilitatrices dans le cadre du RGPD.

Collaboratif

- > Optimisez la collaboration interne et externe en centralisant et en dématérialisant, sur un espace de travail partagé sécurisé, toutes vos informations, vos factures, tous vos documents et vos flux bancaires.

Communautaire

- > Suivez et échangez avec vos clients, fournisseurs, partenaires, etc. via les réseaux sociaux.

Connecté

- > En télétravail, en mobilité, accédez simplement et à tout moment, à votre solution et à vos données, sur tous vos appareils.

Complet

- > Sage 100 Trésorerie s'intègre dans une suite de gestion complète, évolutive et personnalisable, avec des options à la carte, afin de vous apporter toute la souplesse nécessaire pour faire face aux enjeux business et structurels de votre entreprise.

Les fonctionnalités

Fonctionnalités majeures

- > Import/export au format paramétrable des extraits bancaires
- > Aide à la gestion quotidienne (mode assistant)
- > Synthèse du jour et situation de trésorerie
- > Soldes en valeur, réels et prévisionnels
- > Visualisation de la situation nette de trésorerie
- > Gestion des prévisions de trésorerie
- > Détection des retards de paiement
- > Surveillance des conditions bancaires
- > Tableaux de bord et bibliothèque d'états : suivi des conditions de valeur, ticket d'agios, activité bancaire, etc.
- > Gestion des informations libres
- > Personnalisation des menus et des écrans
- > Gestion des écritures d'abonnement
- > Gestion des virements de trésorerie
- > Gestion des financements
- > Gestion des placements
- > Gestion du portefeuille d'OPCVM
- > Mise à jour de la comptabilité
- > Sauvegarde fiscale des données
- > Tableaux de bord consolidés (agrégation de la trésorerie sur plusieurs sociétés)
- > Intégration native avec Sage 100 Comptabilité et Sage 100 Moyens de Paiement

Gain de productivité

- > Importation paramétrable des comptes bancaires : calcul automatique de l'IBAN
- > Le connecteur Social média pour l'amélioration de la connaissance clients

- > Saisie et gestion des virements de trésorerie : ajout de critères enrichis pour faciliter la recherche des données (n° facture, n° pièce, référence, compte émetteur et bénéficiaire)
- > Sage Customer Voice pour proposer et voter pour de nouvelles évolutions
- > Matérialisation du Copier-coller des listes vers Excel
- > Gestion des informations libres tiers en colonne

Lisibilité

- > Liste des mouvements bancaires : personnalisation et visualisation des libellés complémentaires des extraits bancaires dans la liste des mouvements bancaires

Gain financier

- > Calcul automatique des tickets d'agios
- > Limitation des découverts bancaires et des frais financiers correspondants

Sage 100 en mode hébergé :

Une solution 100 % service pour des bénéficiaires multiples.

- Disponibilité des données 24h/24 et 7j/7 depuis n'importe quelle plateforme
- Connexion sécurisée à des serveurs européens
- Sauvegardes automatiques.
- Pas de coût d'installation ni de frais de maintenance d'infrastructure.
- Dimensionnement du service en fonction de vos besoins
- Mises à jour légales et fonctionnelles en automatique