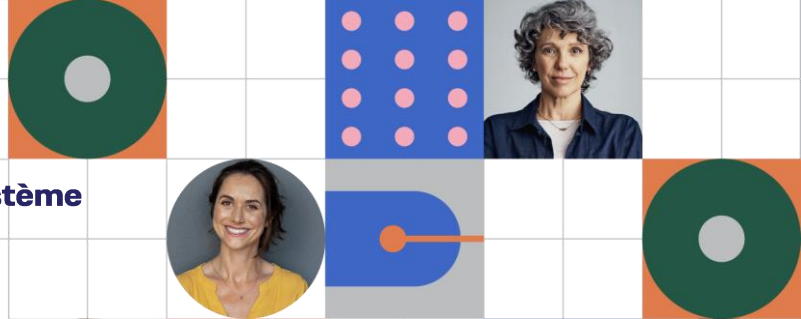


Connecteur Sage

Connectez votre logiciel Sage à votre écosystème



Objectifs



Le connecteur GRAFE est le résultat des travaux de notre service développement, expert sur les interactions entre applications. Il répond aux d'échanges entre les principaux sites e-commerce, outils de dématérialisation et tierces applications les applications de gestion SAGE.

Points forts

Simple

Echanger simplement les informations clés nécessaires entre la plateforme e-commerce et les solutions de gestion Sage.

Prêt à l'emploi

Disposer de services web prêts à l'emploi.

Puissant

Utiliser toute la puissance du connecteur pour étendre le nombre de services.

Ouvert

Être ouvert aux principaux CMS e-commerce du marché.

Suivi

Bénéficier de la pérennité de la technologie utilisée et du suivi de votre environnement de gestion EBP par les consultants GRAFE.

Description

Depuis quelques années, nous avons fait le constat chez nos clients que les données échangées entre les différents logiciels ont souvent une typologie commune :

- Articles / Nomenclatures et stocks
- Fichiers clients / fournisseurs
- Documents de vente : devis / commandes
- Ecritures comptables

Afin de répondre à la demande croissante d'automatisation et de fiabilisation de ces échanges nous avons donc développé des connecteurs « standard » que nous adaptons au cas par cas en fonction des spécificités de chaque entreprise.

D'un point de vue technique, les échanges de données se font via l'échange de fichiers JSON et, afin de sécuriser les imports, les données remontent dans la base SAGE via les outils d'importation préconisés : SDK ou API.

Connecteur Sage

Connectez votre logiciel Sage à votre écosystème

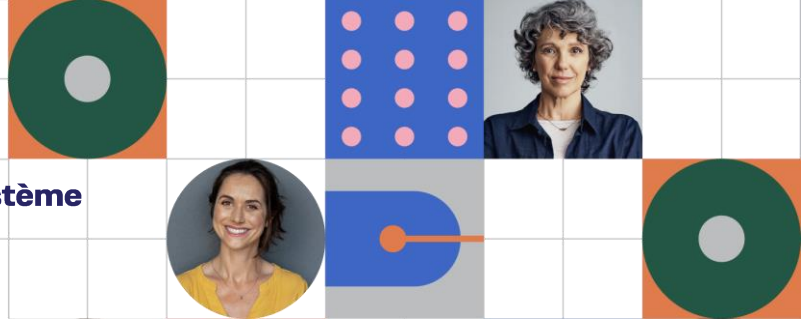


Schéma Fonctionnel

