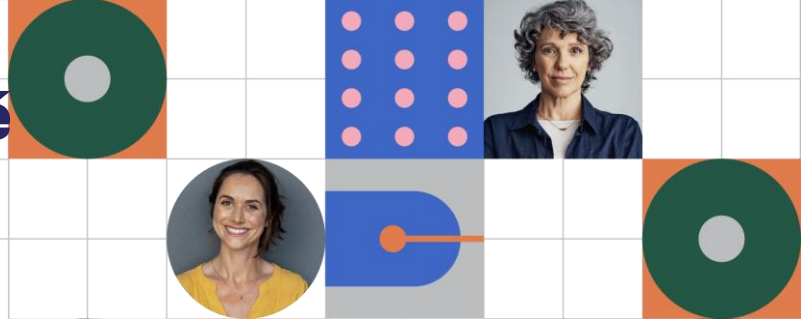


Module Multi-société

Gérez vos flux multi-société



Les enjeux

Sage 100

Multi Société

by GRAFE

Après plusieurs années de développement et de croissance (notamment externe), une PME peut être confrontée à la gestion multi-société. C'est également le cas pour certaines activités comme la promotion immobilière qui par nature sont souvent multi-société. Nativement Sage 100 permet de créer un fichier informatique par entité juridique mais les fichiers restent indépendants et ne permet pas de gérer les notions de groupe, de consolidation / agrégation ni de référentiels communs (comptes, tiers, banques, analytique, TVA, codes journaux, modèles, etc...).

Pour faire face à cette problématique nous avons développé un module multi-société compatible avec Sage 100.

Module Multi-Société

L'objectif de ce module est de définir une ou plusieurs sociétés modèles qui viendront déverser en automatique des données de référentiels sur des sociétés filles. (schéma ci-dessous). A noter que les éléments de référentiels intègrent également les utilisateurs, ce qui va permettre d'automatiser les droits utilisateurs depuis une société mère vers une société fille. La réalisation de plusieurs modèles est tout à fait possible.

Caractéristiques

Gain de temps

Génération des sociétés filles « à la volée » en automatique

Homogénéisation

Mise en place d'un référentiel homogène

Fiabilité

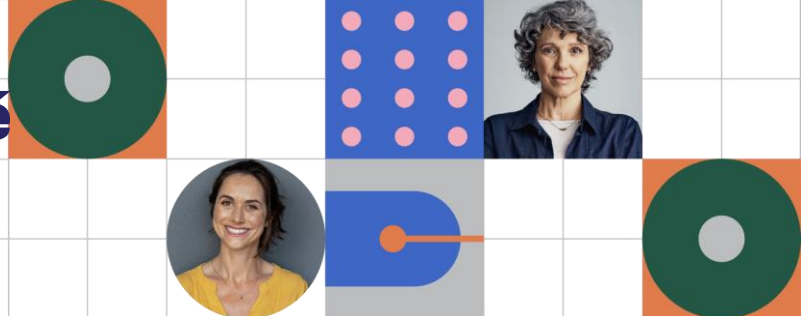
Évitez les retraitements fastidieux et les risques d'erreur inhérents

Centralisation

Bénéficiez des avantages d'un logiciel "mono-base" sans en avoir les inconvénients

Module Multi-société

Gérez vos flux multi-société



Liste des éléments pouvant être mis à jour

- Utilisateurs
- Plan Comptable
- Plan Tiers
- Banques des tiers
- Contacts des tiers
- Plan analytique
- Plan Reporting
- Collaborateurs
- Taux de taxe
- Codes Journaux
- Codes journaux analytiques
- Banques
- Modèles de saisie
- Modèles de grille
- Modèles de règlement
- Modèles d'abonnement

Exemple de schéma fonctionnel du module Multi-Société

