

FICHE PRODUIT

Sage 100  
Gestion de Production

Option Qualité

Pérennisez votre entreprise sur votre capacité à garantir la qualité de votre production

Avril 2021



La pérennité de votre entreprise repose sur votre capacité à garantir la qualité de votre production. Vous devez être en mesure de tracer vos produits et de réduire les problèmes de non-conformité pour rendre votre outil de production plus performant.

**Vous générez les gammes de contrôle de votre activité**

Vous créez des listes d'opérations et de questions qui vous permettent de contrôler un article fabriqué ou en cours de fabrication (température, poids, aspect, etc.) et vous visualisez les relevés Qualité pour garantir votre production et prévenir les anomalies.

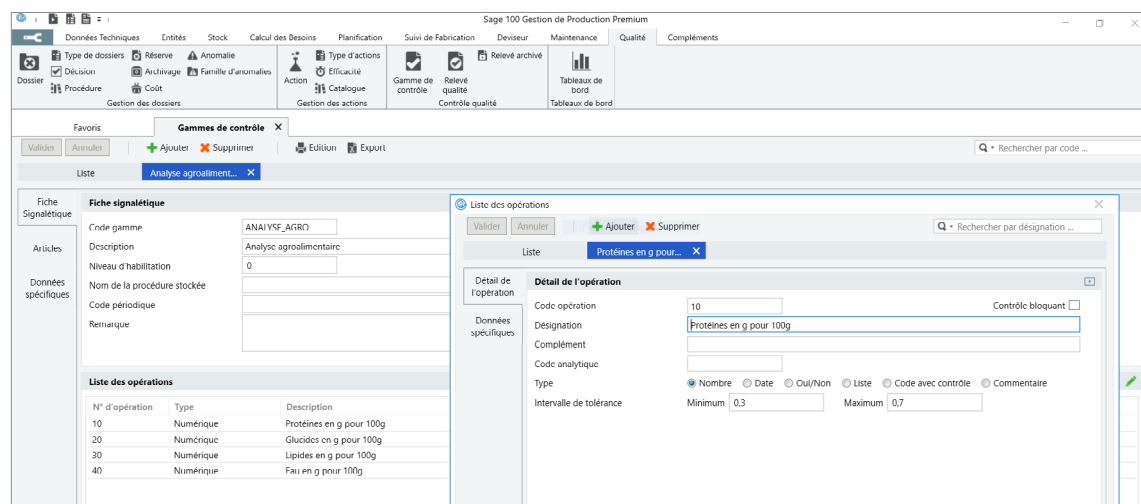
**Vous renforcez la traçabilité de votre production**

Vous êtes en mesure d'identifier de manière ascendante ou descendante les produits ayant utilisé un lot défectueux (matière première, produits

fabriqués ou en provenance d'un sous-traitant) grâce à une cartographie précise des relations entre composés et composants.

**Vous améliorez votre gestion des dossiers de non-conformité**

Vous gérez en temps réel vos dossiers de non-conformité, qu'ils soient issus de la chaîne de fabrication ou d'un retour client, et vous supervisez les actions curatives nécessaires en veillant au surcoût associé.



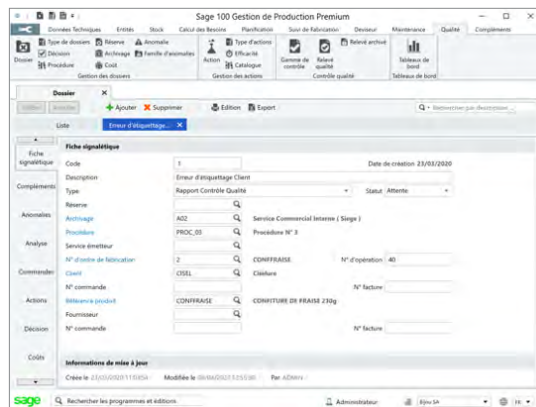
Exemple d'une gamme de contrôle

## Vous optimisez vos procédures

Vous exploitez les informations recueillies lors des anomalies pour en tirer les enseignements et faire évoluer vos procédures.

## Vous suivez le cycle de vie des non-conformités

Vous classifiez les dossiers de non-conformité en fonction de divers paramètres de leurs types ou de leur origine. Vous conservez l'historique des décisions prises lors de leur traitement, des actions correctrices et préventives menées à la suite de ces anomalies ainsi que leur efficacité.



Dossier de non-conformité

## Les atouts de l'offre

### Maîtrise

- > Acquisition transparente des données issues des gammes de contrôle dans le module Atelier.
- > Calcul du Coût d'Obtention de la Qualité (COQ).

### Réactivité

- > Mise en avant des incidents de productions.

### Flexibilité

- > Création automatique de dossiers de non-conformité.
- > Paramétrage des informations pouvant être saisies, selon vos spécificités.

### Reporting

- > Simplification de la navigation avec l'IntuiSage (interface utilisateur).
- > Analyse graphique de l'état de vos dossiers Qualités (relevés/NC) via Sage BI Reporting, Crystal Report.

## Les fonctionnalités

### Gamme de Contrôle

- > Gestion des gammes de contrôle : elle permet de créer une liste d'opérations/questions pour contrôler un article fabriqué ou en cours de fabrication (ex : température, poids, couleur, aspect, etc.).
- > Visualisation des relevés qualité : liste de l'ensemble des saisies faites par un opérateur (avec des habilitations) à partir des gammes de contrôle.

### Gestion des actions

- > Gestion des actions correctives et des améliorations mises en œuvre pour traiter une anomalie.
- > Historisation du niveau d'efficacité de l'action réalisée.

### Gestion des dossiers

- > Gestion des dossiers de non-conformité liés à un retour client (SAV) ou relatif à la production (contrôle qualité).
- > Valorisation détaillée des frais, engendrés pour chaque dossier, permettant d'effectuer des analyses précises sur les arbitrages effectués et / ou à mettre en œuvre.

- > Classification paramétrable des dossiers de non-conformité, décisions prises, procédures mise en œuvre, réserves émises, coûts engendrés... liés au traitement des anomalies rencontrées en production ou émises par l'intermédiaire d'un retour client.
- > Suivi de l'historique des statuts des lots avec préservation de la trace de chaque changement de statut (date, statut, personnel ayant changé de statut).
- > Traçabilité des lots ascendante et descendante pour trouver tous les produits ayant utilisé un lot défectueux ou l'inverse, à partir d'un produit fini (lot vendu au client), remonter à l'origine du problème.

## Option Qualité

Disponible dans les offres :

- Sage 100 Entreprise Industrie
- Sage 100 Gestion de Production

Pour plus d'informations et être mis en relation avec un expert :

**01 41 66 25 91**

**International** : +212 5 290 290 90 (hors France métropolitaine)

[www.sage.com/fr-fr/sage-100cloud](http://www.sage.com/fr-fr/sage-100cloud)

**[www.sage.com](http://www.sage.com)**



© Sage 2021 Tout droit réservé. Société par Actions Simplifiée au capital de 6 750 000 € - Siège social : 10 place de Belgique, 92250 La Garenne Colombes - 313 966 129 RCS Nanterre - Les informations contenues dans ce document peuvent faire l'objet de modifications sans notification préalable - Création : CA-inspire